

Tribunale di Alessandria

Guida ai Servizi

I Edizione Anno 2025



Guida ai Servizi Tribunale di Alessandria



 Ministero della Giustizia

Guida ai Servizi

Tribunale di Alessandria

REALIZZARE UNA GUIDA AI SERVIZI DEL TRIBUNALE RISPONDE PRINCIPALMENTE ALL'ESIGENZA DI AVVICINARE L'AMMINISTRAZIONE DELLA GIUSTIZIA AI CITTADINI, SEMPLIFICANDO L'ACCESSO A UFFICI SPESSO PERCEPITI COME COMPLESSI E BUROCRATICI.

ECCO LE RAGIONI PRINCIPALI PER CUI VIENE CREATA 1/2

1. Facilitazione dell'accesso diretto (senza avvocato)

Molti servizi giudiziari, come quelli della Volontaria Giurisdizione (es. tutele, amministrazioni di sostegno, riconoscimento di figli), possono essere attivati autonomamente dal cittadino. La guida spiega come e dove presentare istanze senza la necessaria assistenza legale, ove permesso dalla legge.

2. Trasparenza e "Cittadinanza Attiva"

In linea con i principi di Amministrazione Trasparente, la guida assicura la conoscenza dei servizi resi e delle loro modalità di erogazione. Permette un controllo diffuso sull'efficienza dell'ufficio e favorisce la partecipazione consapevole del cittadino al servizio pubblico.

ECCO LE RAGIONI PRINCIPALI PER CUI VIENE CREATA 2/2

3. Efficienza Organizzativa

Fornendo informazioni chiare su orari, ubicazione degli uffici, modulistica e contatti, la guida riduce il carico di lavoro degli sportelli informativi, evitando che l'utenza si rivolga agli uffici sbagliati o con documentazione incompleta.

4. Supporto alla Digitalizzazione

Con l'introduzione del Tribunale Online e di piattaforme telematiche, la guida orienta l'utente nell'uso dei nuovi strumenti digitali, facilitando la transizione verso una "giustizia smart".

5. Orientamento Logistico e Procedurale

Descrive l'organizzazione interna del tribunale, indicando come raggiungere le cancellerie, i costi dei servizi (come marche da bollo o diritti di copia) e i principi deontologici o di comportamento da tenere in udienza.

QUESTA GUIDA AI SERVIZI EVIDENZIA IN PARTICOLARE LE SEGUENTI INFORMAZIONI:

- ATTIVITÀ DI COMPETENZA
- DESCRIZIONE DEL SERVIZIO
- DOCUMENTI E/O MODULI NECESSARI
- UBICAZIONE
- ORARI DI APERTURA AL PUBBLICO E CONTATTI (TELEFONO E EMAIL).

- ✓ **PRINCIPI E FINALITÀ DELLA GUIDA**
- ✓ **CHI SIAMO**
- ✓ **DOVE SIAMO**
- ✓ **SITO WEB**
- ✓ **STRUTTURA ORGANIZZATIVA**
- ✓ **CANCELLERIE E SERVIZI**

PRINCIPI E FINALITA' DELLA GUIDA

COS'E' LA GUIDA AI SERVIZI?

La Guida ai Servizi si presenta come uno strumento innovativo di supporto all'utenza per l'accesso ai servizi del Tribunale di Alessandria. Grazie alla navigabilità interna e alla interattività con il sito internet è possibile accedere ai servizi offerti in modo rapido e immediato.

QUALI SONO I PRINCIPI DELLA GUIDA?

UGUAGLIANZA E IMPARZIALITÀ

I servizi sono erogati nel rispetto del principio di uguaglianza per tutti, senza distinzioni di età, sesso, orientamento sessuale, razza, religione, nazionalità, lingua, opinioni e condizione sociale, attraverso modalità guidate da criteri di imparzialità, trasparenza e nel rispetto del diritto alla riservatezza e delle particolari esigenze degli utenti in età minore

EFFICACIA, EFFICIENZA ED ECONOMICITÀ

Miglioramento dei servizi offerti nel rispetto dei criteri di efficienza ed efficacia, ricercando le soluzioni più adeguate ed economiche, per evitare sprechi di risorse pubbliche

OBIETTIVITA', CONTINUITA' E REGOLARITÀ

Oltre al principio di imparzialità, le modalità di esecuzione dei servizi rispondono ai principi di obiettività, continuità e regolarità. Ciò comporta che se dovessero verificarsi eventuali cambiamenti o interruzioni nell'erogazione del servizio, questi sono preventivamente annunciati, cercando di ridurre quanto più il disagio e di riprenderli quanto prima possibile.

PARTECIPAZIONE, CHIAREZZA E TRASPARENZA

Promuovere la partecipazione degli utenti, garantendo modi e forme per inoltrare suggerimenti, richieste, osservazioni e reclami. Garantire inoltre la semplificazione delle procedure e una chiara e puntuale informazione attraverso una molteplicità di canali di comunicazione, anche informatici



Il Tribunale di Alessandria è situato presso il Palazzo di Giustizia di Alessandria, sito in Corso Crimea 81, (stabile in condivisione con la Procura della Repubblica) in cui sono ubicate la maggior parte degli Uffici e le Cancellerie.

Alcuni Uffici e Cancellerie sono dislocate in Via Cardinal Massaia 2/A, struttura nelle adiacenze della sede centrale.

IL TRIBUNALE ORDINARIO

Nell'ordinamento italiano, il Tribunale Ordinario, è l'organo giurisdizionale che tratta cause civili e penali, in primo grado, che non siano di competenza di altri Giudici. In appello, il Tribunale ordinario si occupa di cause su cui si è già pronunciato il Giudice di Pace.

Ogni Tribunale ordinario si occupa degli affari che abbiano un collegamento con la propria circoscrizione territoriale (vedi slide successiva).

Ogni Tribunale ordinario, nelle funzioni giudicanti, può essere composto da un solo Magistrato, definito giudice unico, o da un collegio di tre Magistrati, rispettivamente il Presidente e due Giudici a latere.

FUNZIONI:

In quanto tale, il Tribunale ordinario si occupa in prima istanza delle cause civili che non competono al Giudice di Pace o al Tribunale per i minorenni, e di tutte le cause penali che non sono di competenza dei due organi già citati e del Tribunale militare.

In caso di appello, invece, il Tribunale ordinario si occupa delle impugnazioni contro le sentenze già pronunciate dal Giudice di Pace in ambito civile e penale.



CHI SIAMO

COMPETENZA TERRITORIALE

Lista dei Comuni che appartengono al Circondario del Tribunale di Alessandria.

Si precisa che alcuni dei Comuni indicati sono ubicati nel territorio della Provincia di Asti.

Acqui Terme	Carbonara Scrivia	Castelnuovo Scrivia	Guazzora	Montemarzino	Quargnento	Spineto Scrivia
Albera Ligure	Carentino	Castelspina	Incisa Scapaccino	Morbello	Quattordio	Stazzano
Alessandria	Carezzano	Cavatore	Isola Sant'Antonio	Mornese	Ricaldone	Strevi
Alice Bel Colle	Carpeneto	Cerreto Grue	Lerma	Morsasco	Rivalta Bormida	Tagliolo Monferrato
Alluvioni Cambiò	Carrega Ligure	Cessole	Lu	Nizza Monferrato	Rivarone	Tassarolo
Alzano Scrivia	Carrosio	Cortiglione	Malvicino	Novi Ligure	Rocca Grimalda	Terzo
Arquata Scrivia	Cartosio	Costa Vescovato	Maranzana	Olmo Gentile	Roccaforte Ligure	Tortona
Avolasca	Casal Cermelli	Cremolino	Masio	Orsara Bormida	Roccoverano	Trisobbio
Basaluzzo	Casaleggio Boiro	Denice	Melazzo	Ovada	Rocchetta Ligure	Vaglio Serra
Bassignana	Casalnoceto	Dernice	Merana	Oviglio	Rocchetta Palafea	Valenza
Belforte Monferrato	Casasco	Fabbrica Curone	Molare	Paderna	Sale	Vesime
Bergamasco	Cassano Spinola	Felizzano	Molino Dei Torti	Pareto	San Cristoforo	Vignole Borbera
Berzano Di Tortona	Cassine	Fontanile	Mombaldone	Parodi Ligure	San Giorgio Scarampi	Viguzzolo
Bistagno	Cassinelle	Fraconalto	Mombaruzzo	Pasturana	San Salvatore Monferrato	Villalvernia
Borghetto Di Borbera	Castel Boglione	Francavilla Bisio	Momperone	Pecetto Di Valenza	San Sebastiano Curone	Villaromagnano
Borgoratto Alessandrino	Castel Rocchero	Frascaro	Monastero Bormida	Pietra Marazzi	Sant'agata Fossili	Visone
Bosco Marengo	Castellania	Fresonara	Mongiardino Ligure	Piovera	Sardigliano	Volpedo
Bosio	Castellar Guidobono	Frugarolo	Monleale	Pontecurone	Sarezzano	Volpeglino
Brignano Frascata	Castellazzo Bormida	Gamalero	Montabone	Ponti	Serole	Voltaggio
Bruno	Castelletto D'Erro	Garbagna	Montacuto	Ponzone	Serravalle Scrivia	
Bubbio	Castelletto D'Orba	Gavazzana	Montaldeo	Pozzol Groppo	Sessame	
Cabella Ligure	Castelletto Molina	Gavi	Montaldo Bormida	Pozzolo Formigaro	Sezzadio	
Calamandrana	Castelletto Monferrato	Gremiasco	Montecastello	Prasco	Silvano D'Orba	
Cantalupo Ligure	Castelnuovo Belbo	Grognardo	Montechiaro D'Acqui	Predosa	Solero	
Capriata D'Orba	Castelnuovo Bormida	Grondona	Montegioco	Quaranti	Spigno Monferrato	

DOVE SIAMO



TRIBUNALE DI ALESSANDRIA

Corso Crimea, 81 - 15121 Alessandria (AL) Centralino: 0131 284411

Sede distaccata

Via Cardinal Massaia 2/A
15121 - Alessandria (AL)

COME RAGGIUNGERE IL TRIBUNALE

A PIEDI

Il Tribunale di Alessandria si trova a 5 minuti di cammino dalla Stazione Ferroviaria (Il percorso più breve è attraversando i giardini pubblici che si trovano proprio alle spalle della Stazione Ferroviaria e proseguire verso Piazza Garibaldi)



MEZZI PUBBLICI --> [LINK](#)



PARCHEGGIO AUTO GRUTUITI O A PAGAMENTO:

Spalto Borgoglio: Ampi parcheggi gratuiti disponibili a lato della stazione ferroviaria.

Zone: Le strisce blu sono presenti nelle aree circostanti la stazione, come la zona di Piazza Garibaldi.


FS Park: Collabora con Trenitalia per parcheggi nelle stazioni, prenotabili online per soste più lunghe



SITO INTERNET

Il Tribunale Ordinario di Alessandria mette a disposizione dei propri utenti un dettagliato sito web all'indirizzo www.tribunale-alessandria.giustizia.it dove è possibile trovare tutte le principali informazioni raccolte nella Guida ai Servizi.

Nel sito sono inoltre presenti diverse sezioni tematiche relative ai singoli servizi erogati e le informazioni riguardanti gli Uffici e il personale amministrativo e di Magistratura.

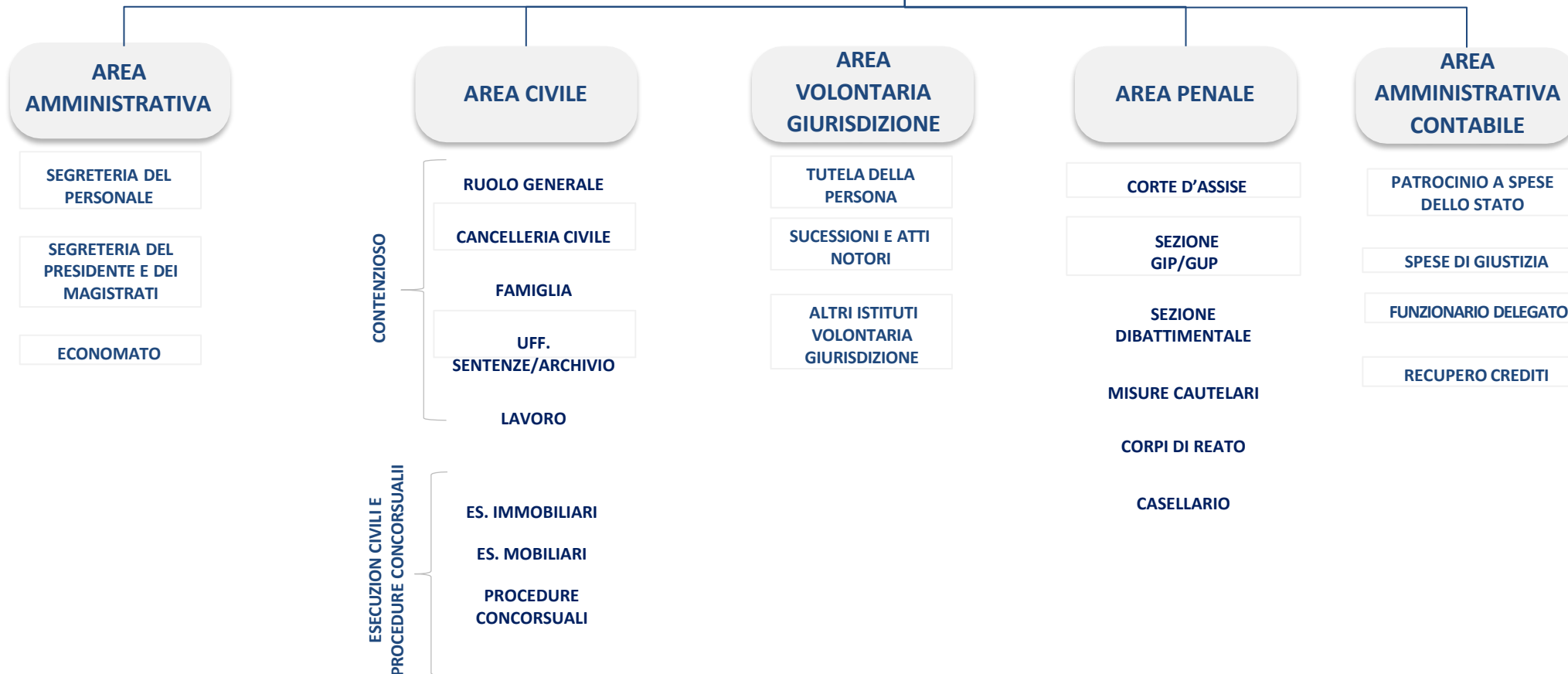


The screenshot shows the website of the Tribunale di Alessandria. At the top, there is a blue header with the text "Ministero della Giustizia" and social media icons for Facebook, Twitter, and YouTube. Below this is the logo of the Tribunale di Alessandria and a search bar. A navigation menu includes "Il Tribunale", "Per il Cittadino", "Per il Professionista", "Per l'Amministrazione", "Come fare per", and "Info dalle Sezioni". The main content area features a large banner with the text "AVVISO URGENTE" and "Sospensioni asseverazioni", with a "Leggi di più" button. Below the banner is a "Servizi" section with four categories: "PER IL CITTADINO", "PER IL PROFESSIONISTA", "PER L'AMMINISTRAZIONE", and "INFO DALLE SEZIONI". The "News" section at the bottom contains three news items:

- NEWS** 30/10/25: Ordine di servizio n.59-2025 - Presidio Santo Patrono
- NEWS** 22/07/25: Prot.n.1290-2025-Sospensione temporanea utilizzo applicativo APP limitatamente alle archiviazioni dei procedimenti iscritti a mod. 21
- NEWS** 08/07/25: ORDINE DI SERVIZIO 2/2025 GdP Alessandria - Sospensione servizio asseverazione perizie

STRUTTURA ORGANIZZATIVA

DIRIGENZA



All'interno del sito web del Tribunale di Alessandria, è possibile ottenere informazioni e prendere visione dei singoli Servizi online.

Il sito è suddiviso per categorie ed è il menu principale di navigazione:

«Il Tribunale» - «Per il Cittadino» - «Per il Professionista» - «Come fare per» - «Info dalle sezioni»

Inoltre sono presenti le sezioni: **News**; **Utilità**; **Trasparenza**; **Modulistica**

Accedendo alla homepage del sito >> [LINK](#) avrai accesso al menu principale di navigazione che ti porta alle sottosezioni:

- ✓ apri il percorso per accedere alla sezione: **Il Tribunale** >>
- ✓ apri il percorso per accedere alla sezione: **Per il Cittadino** >>
- ✓ apri il percorso per accedere alla sezione: **Per il professionista** >>
- ✓ apri il percorso per accedere alla sezione: **Per l'amministrazione** >>
- ✓ apri il percorso per accedere alla sezione: **Come fare per** >>
- ✓ apri il percorso per accedere alla sezione: **Info dalle Sezioni** >>
- ✓ apri il percorso per accedere alla sezione: **News** >>
- ✓ apri il percorso per accedere alla sezione: **Trasparenza** >>



Uffici e Cancellerie

[Dirigenza Amministrativa](#) >

[Area Amministrativa](#) >

[Area Civile](#) >

[Area Penale](#) >

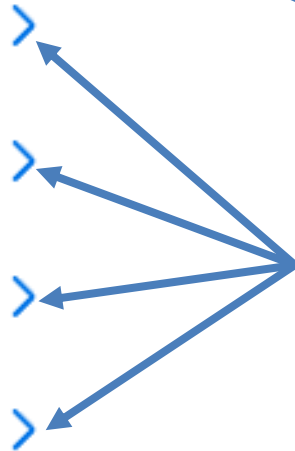
Uffici e Cancellerie

Dirigenza Amministrativa

Area Amministrativa

Area Civile

Area Penale



1. Accedi a questo [link](#) per visualizzare il menu raffigurato qui a fianco.
2. Clicca su una delle frecce come vedi rappresentate nella figura qui a fianco e ti **si apre un sotto menu** per l'accesso all'elenco dei singoli Uffici e Cancellerie.

Area Amministrativa

Segreteria di Presidenza e Amministrativa



Funzionario Delegato



Ufficio Spese di Giustizia



Ufficio recupero crediti



Ufficio Stampa, C.T.U.



Cancelleria Asseverazione Perizie TRIBUNALE ALESSANDRIA



Cancelleria Asseverazione Perizie GIUDICE DI PACE ALESSANDRIA



1. Accedi a questo [link](#) per visualizzare il menu raffigurato qui a fianco.

2. Clicca su una delle frecce come vedi rappresentato nella figura qui a fianco e ti si apre la pagina con le informazioni riguardante la cancelleria di riferimento. In particolare **troverete le seguenti informazioni:**

- Attività di competenza
- Moduli
- Pagina web
- Orari e Ubicazione
- Contatti
- e-mail
- PEC
- Responsabile
- Personale assegnato

Area Civile

Cancelleria Contenzioso



Ufficio Iscrizione a ruolo civile contenzioso e sfratti



Cancelleria Gestione Cause Ordinarie fase istruttoria e decisoria



Procedimenti Speciali



Cancelleria Gestione Procedimenti in Materia di famiglia in Fase Presidenziale e Sentenze Civili Contenziose



Cancelleria Lavoro e Previdenza



Ufficio atti successori e notori



Cancelleria Volontaria Giurisdizione



1. Accedi a questo [link](#) per visualizzare il menu raffigurato qui a fianco.

2. Clicca su una delle frecce come vedi rappresentato nella figura qui a fianco e ti si apre la pagina con le informazioni riguardante la cancelleria di riferimento. In particolare **troverete le seguenti informazioni:**

- Attività di competenza
- Moduli
- Pagina web
- Orari e Ubicazione
- Contatti
- e-mail
- PEC
- Responsabile
- Personale assegnato

Area Penale

Cancelleria GIP/GUP



Cancelleria Penale dibattimentale e Corte Assise



Ufficio Corpi di reato, reperti sequestrati e affidati a terzi, Fondo Unico Giustizia



Cancelleria Iscrizioni



Cancelleria Impugnazioni



Cancelleria Incidenti d'Esecuzione e misure cautelari personali



Ufficio Corpi di reato, reperti sequestrati e affidati a terzi, Fondo Unico Giustizia



Cancelleria Iscrizioni Casellario e Riesame Misure Cautelari Reali



Cancelleria patrocinio a spese dello Stato in materia penale



1. Accedi a questo [link](#) per visualizzare il menu raffigurato qui a fianco.

2. Clicca su una delle frecce come vedi rappresentato nella figura qui a fianco e ti si apre la pagina con le informazioni riguardante la cancelleria di riferimento. In particolare **troverete le seguenti informazioni:**

- Attività di competenza
- Moduli
- Pagina web
- Orari e Ubicazione
- Contatti
- e-mail
- PEC
- Responsabile
- Personale assegnato

INFO GUIDA AI SERVIZI TRIBUNALE ALESSANDRIA



Guida ai Servizi del Tribunale di Alessandria

